

Tmavé infrazářiče EURAD Řada MSU - MSC – MSM



System EURAD je sálavý topný systém, který je provozován na zemní plyn nebo propan-butan. Byl navržen, aby vyřešil problémy s vytápěním v malých a středně velkých místnostech, díky svému autonomnímu provozu a vysokému stupni flexibility při instalaci splňuje veškeré potřeby pro zástavby do místností se speciálním rozvržením (výklenky, těžce dostupné prostory a části velkých ploch).

- Vetší komfort při menší teplotě
- Nepřítomnost tepelného gradientu, který vede k nižšímu rozptylu
- Absolutní neproudivost vzduchu
- Nižší tepelná setrvačnost
- Možnost vyhřívání podle zón
- Úspory energie a šetrnost k životnímu prostředí

Tabulka 1.1

Všeobecné parametry trubkových infrazářičů EURAD

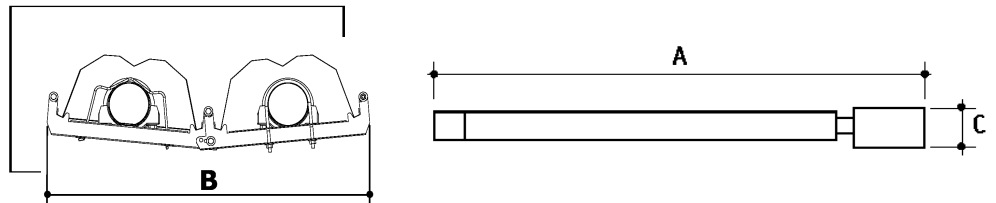
Sálavý modul	Technické parametry
Napájecí napětí	230 V AC / 50 Hz
Vstupní proud	0.65 A
Elektrický výkon	80 / 150 W
Maxim. teplota sálavé trubice	470 °C
Připojení plynu	1/2 "
Připojení pro vstup vnějšího vzduchu Ø	100 mm
Připojení odvodu zplodin Ø	100 mm

ELEKTRONICKÁ KONTROLNÍ JEDNOTKA	Technické parametry
Napájecí napětí	230 V / 50 - 60 Hz
Elektrický výkon	4 VA
Bezpečnostní čas	10 s
Bezpečnostní čas při vypnutí	< 1 s
Běh naprázdno	10 s
Rozběhová frekvence	40 Hz
Provozní teplota	-15 60 °C
Filtr EMC	ano

PLYNOVÝ VENTIL	Technické parametry
Napájecí napětí	230 V / 50 - 60 Hz
Vstupní proud	48 mA
Elektrický výkon	11 W
Třída ventilů	B + J
Maximální tlak plynu na vstupu	50 mbar
Nastavitelné pomale zapalování	ano
Hozsah výstupního tlaku	3 37 mbar

MOTOR VENTILÁTORU	Technické parametry	
Elektrický výkon	58 W	126 W
Napájecí napětí	230 V / 50 - 60 Hz	
Vstupní proud	0.48 A	0.55 A
Elektrický výkon	58 W	126 W
Maximální průtok vzduchu	134 m ³ /h	357 m ³ /h
Otáčky	1310	2555

Široký rozsah modelů tmavých infrazářičů EURAD umožňuje vhodně vytápet jakoukoliv místnost na základě její výšky, tepelného rozptýlu a druhu činnosti, která se zde provádí. Tabulky 1.2, 1.3 a 1.4 uvádějí parametry dostupných modelů.

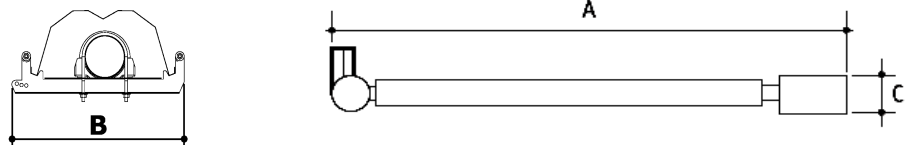


Tabulka 1.2
Parametry modulů MSU
infrazářičů EURAD

Model	Výkon* (kW)	Rozměry					Hmotnost	
		A (m)	B1 (m)	B2 (m)	C1 (m)	C2 (m)	HLINÍK (kg)	NEREZ (kg)
MSU 3 M	15,1	3,5	0,8	0,9	0,3	0,3	48,6	56,8
MSU 6 L	27	6,3	0,8	0,9	0,3	0,3	78,5	94,9
MSU 6 H	37,8	6,3	0,8	0,9	0,3	0,3	78,5	94,9
MSU 9 L	42,2	9,1	0,8	0,9	0,3	0,3	106,7	131,3
MSU 9 H	51,9	9,1	0,8	0,9	0,3	0,3	107,6	132,2

* Hs v souladu s EN 437

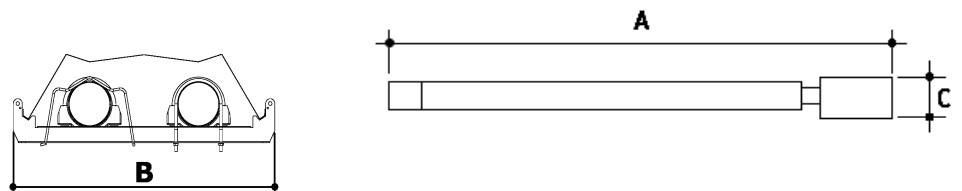
B1- C1 Rozměry pro verzi MSU s rozevřením konzol 180°.
B2- C2 Rozměry pro verzi MSU s rozevřením konzol 220°.



Tabulka 1.3
Parametry modulů MSM
infrazářičů EURAD

Model	Výkon* (kW)	Rozměry			Hmotnost	
		A (m)	b) (m)	C (m)	HLINÍK (kg)	NEREZ (kg)
MSM 12 L	27	11,8	0,4	0,3	71,9	88,3
MSM 12 H	37,8	11,8	0,4	0,3	74,3	90,7
MSM 18 L	42,2	17,3	0,4	0,3	101,3	125,9
MSM 18 H	51,9	17,3	0,4	0,3	102,2	126,8

* Hs v souladu s EN 437



Tabulka 1.4
Parametry modulů MSC
infrazářičů EURAD

Model	Výkon* (kW)	Rozměry			Hmotnost	
		A (m)	b) (m)	C (m)	HLINÍK (kg)	NEREZ (kg)
MSC 6 L	20,5	6,3	0,6	0,3	70,2	81,4
MSC 6 H	32,4	6,3	0,6	0,3	71,9	83,1
MSC 9 L	27	9,1	0,6	0,3	97,4	114,2
MSC 9 H	42,2	9,1	0,6	0,3	97,4	114,2
MSC 12 M	37,8	11,8	0,6	0,3	124,7	147,1

* Hs v souladu s EN 437